



PORTFOLIO

Hanna Ostrowska

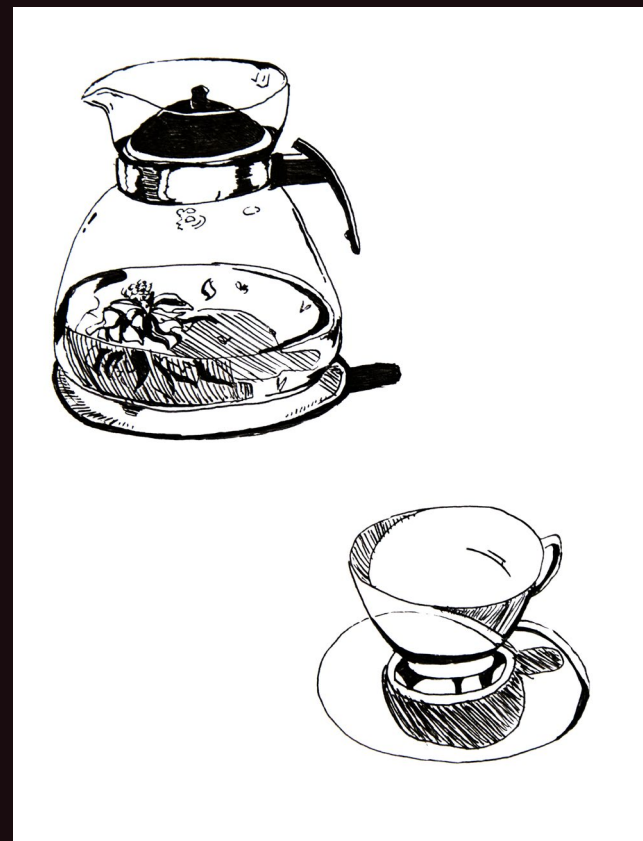
Szkice



| „Kuchnia”,
2021r, czarny cienkopis, 21x14,8cm



| „Codzienność”,
2021r, czarny cienkopis, 21x14,8cm



| „Herbata”,
2021r, czarny cienkopis, 21x14,8cm

| „Dziadek”,
2021r, ołówek, 21x14,8cm



| „Poduszka”,
2021r, ołówek, 21x14,8cm



| „Wakacje”,
2021r, ołówek, 21x14,8cm

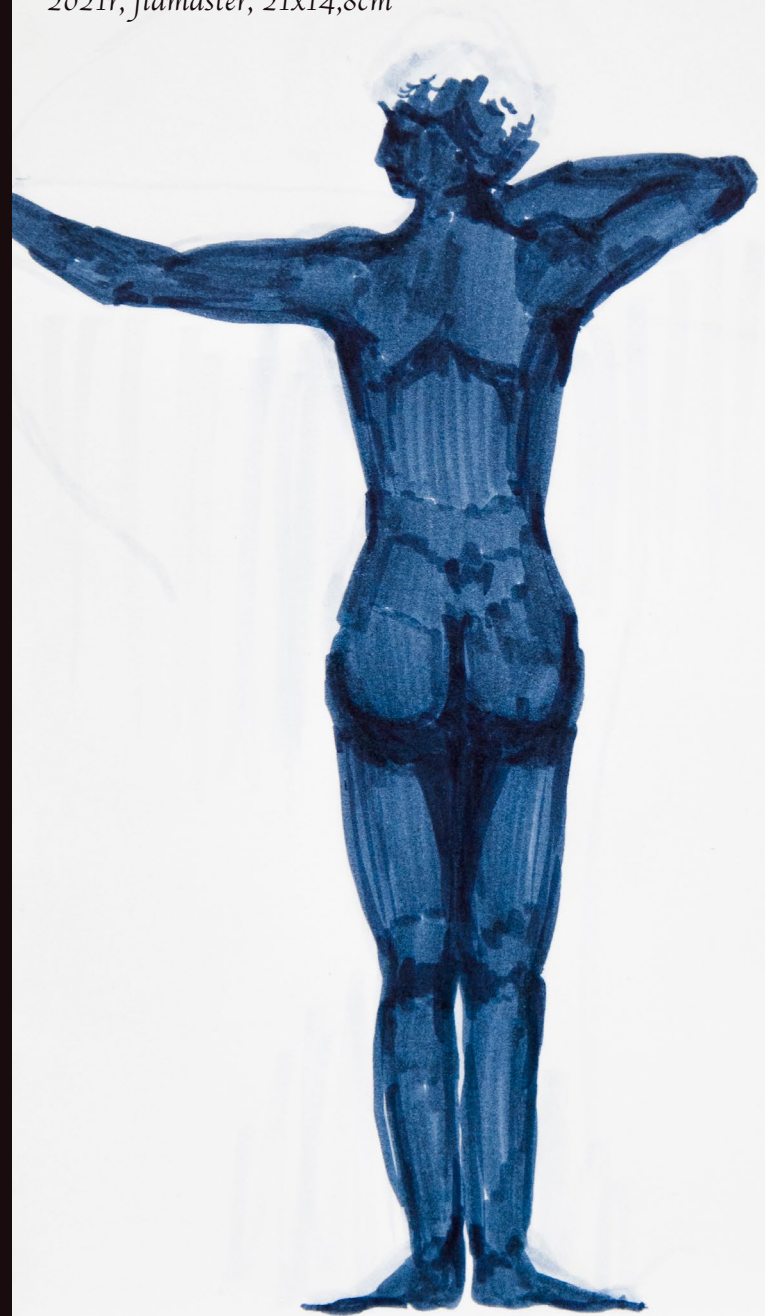
| „Artemis”,

2021r, flamaster, 21x14,8cm



| „Artemis z łukiem”,

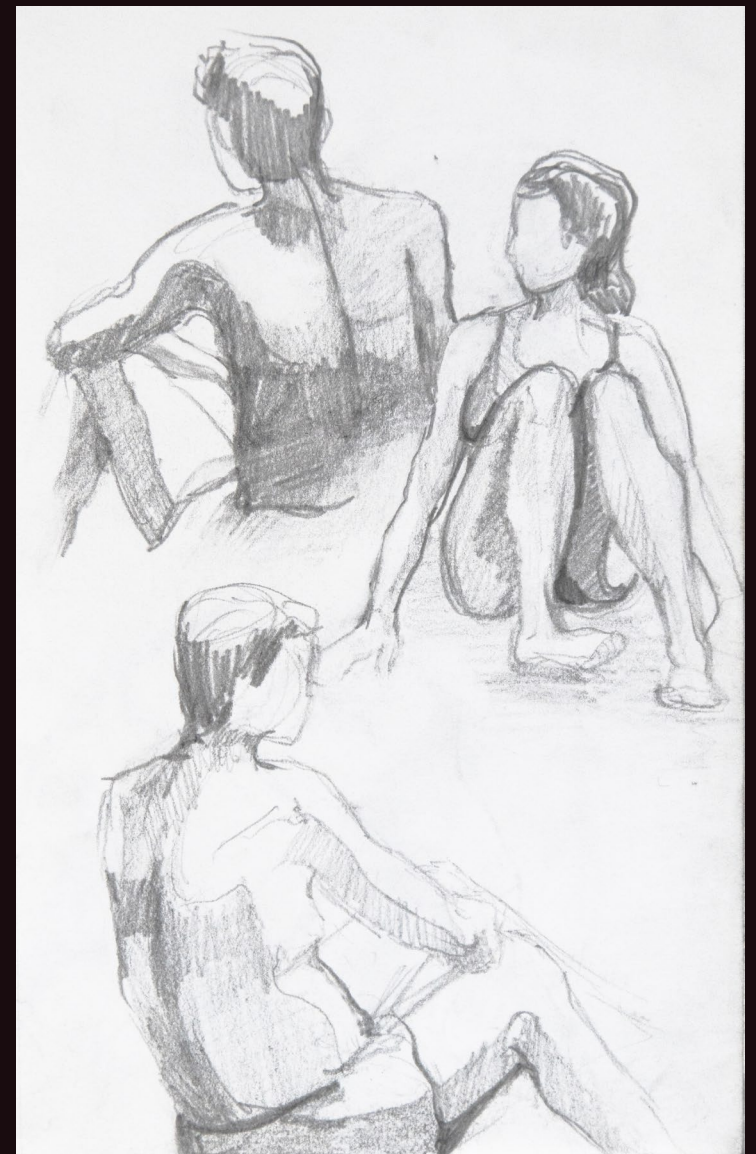
2021r, flamaster, 21x14,8cm





„Maria Magdalena”,
2023r, ołówek, 21x14,8cm

| „Pomidor”,
2021r, ołówkek, 21x14,8cm



| „Plażowicze”,
2021r, ołówkek, 21x14,8cm

| „Zamyślona kobieta”,

2021r, ołówek, 21x14,8cm

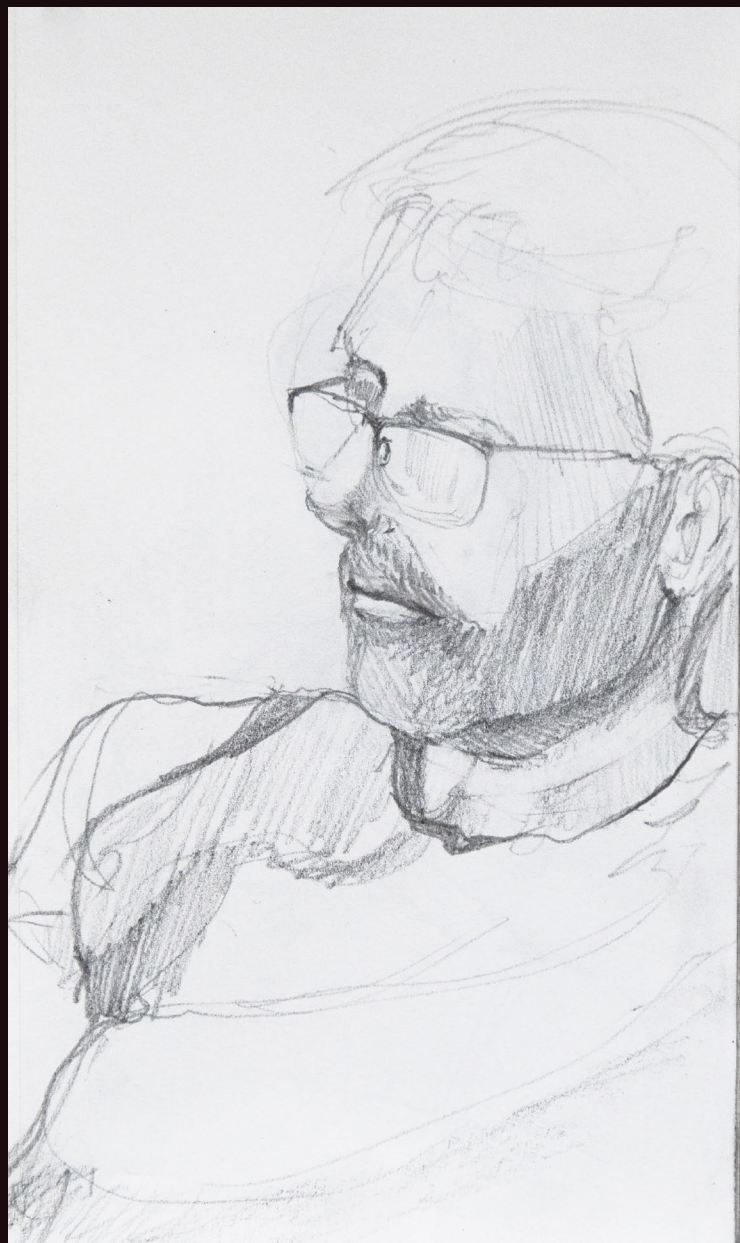


| „Mężczyzna”,

2021r, ołówek, 21x14,8cm



| „Twórczość”,
2023r, ołówek, 21x14,8cm



| „Myśl”,
2023r, ołówek, 21x14,8cm

| „Skrajność”,
2023r, ołówek, 21x14,8cm





| „Orzeł”,
2023r, ołówek, 21x14,8cm

Koláže



„Przeszłość”

2022r-2023r, kolaż - technika mieszana na ścianie



SIDOLUXOGRAFIA

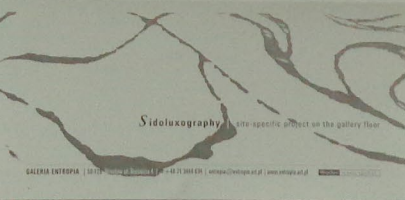
(Definicyj)

Nowa technika dokumentacji wystawiona w Galerii Entropia na pocz. XXI w. Reżyserską rolę w wykonaniu jej powierzono Alicji Juszkowi. W ramach projektu realizowane będą: wystawy, projekcje, instalacje, performance, w tym także wirtualne wystawy. W ramach projektu realizowane będą: wystawy, projekcje, instalacje, performance, w tym także wirtualne wystawy.

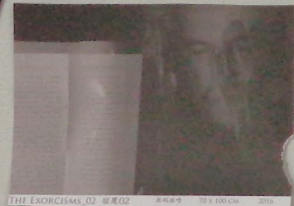
(Historia)

Do lat 90. XX wieku sztuka w galeriach była przede wszystkim przedmiotem kolekcji. W latach 90. XX wieku sztuka w galeriach była przede wszystkim przedmiotem kolekcji. W latach 90. XX wieku sztuka w galeriach była przede wszystkim przedmiotem kolekcji.

Artystki: Mira Buczmanowa, Julia Gielek, Beata Grab-Jaroszka, Alicja Juska, Beata Kojak, Irena i Katarzyna, Alicja Juska.



GALERIA ENTROPIA | ul. Słowackiego 10 | 01-611 300 10 | entropia@entropia.pl | www.entropia.pl



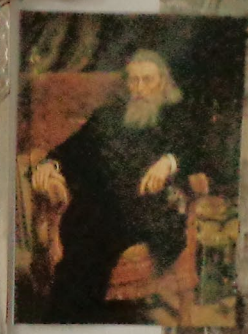
„Droga”
2023r, kolaż - technika mieszana na ścianie



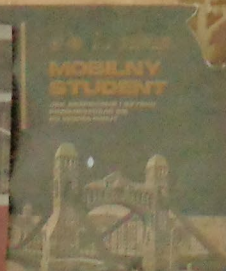
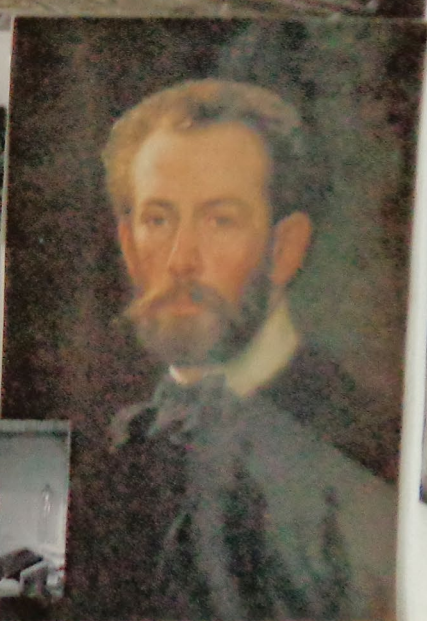
Dal Cavalliere
Cacina tipica
Piazzetta Scala, 3 - 37121 Verona - tel. 045 2097766
cell. 346 800006 - ostriada@dalcavalliere.it - P.I. 02089600370
È gratuita la prenotazione



Galligani 1943
MODERNARIATO · ANTIQUARIATO
SI SVUOTANO
GARAGE
CANTINE
APPARTAMENTI
MIRCO 328 3888470
RAPIDO ED ECONOMICO!
Mercati di riferimento in ordine cronologico:
AREZZO - PISTOIA (CHIAVARI)
LUCCA
MILANO (FIRENZE I CIOMPI)



Oberbergischer Bote 73
Für den Monat Januar 1938
RM 2.10
Bezugsgebühren (einschl. Traglohn)
empfangen
Das Bezugsgeb. ist monatlich im Voraus innerhalb der Woche des Viermonats an den Zeitungsboten zu entrichten. Die Monatsbezahlung läuft vom 1. bis Monatsletzten. Unterbrechung des Abonnements kann nur bis zum 15. laufenden Monats beantragt werden, u. muß schriftlich beim Zeitungsboten erfolgen. Der Bote ist weder berechtigt noch verpflichtet, Bestellungen entgegen zu nehmen.
Form. 40. 17. 57 275 E



FLAMANDZIE
W ZBIORACH POLSKICH
... w odniesieniu do obiektów
... w odniesieniu do obiektów
... w odniesieniu do obiektów



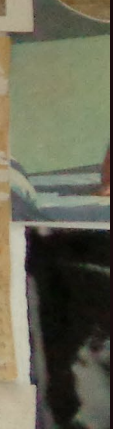
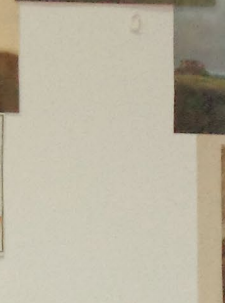
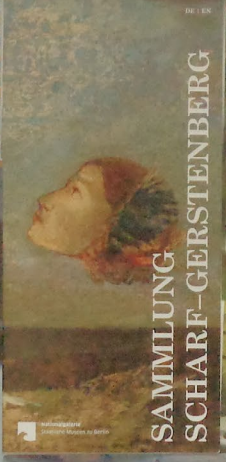
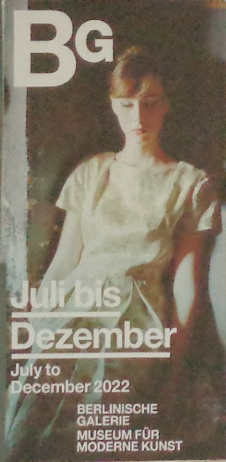
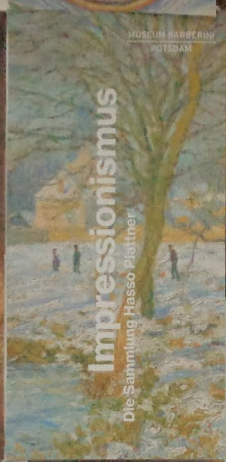
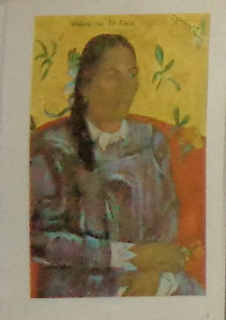
| „Dawniej”
2022r-2023r, kolaż - technika mieszana na ścianie



„Wnętrze”

2022r-2023r, kolaż - technika mieszana na ścianie,

Handwritten text in a cursive script, possibly a letter or a journal entry, on a piece of paper with a floral drawing.



„Kresy”
2022r-2023r, kolaż - technika mieszana na ścianie